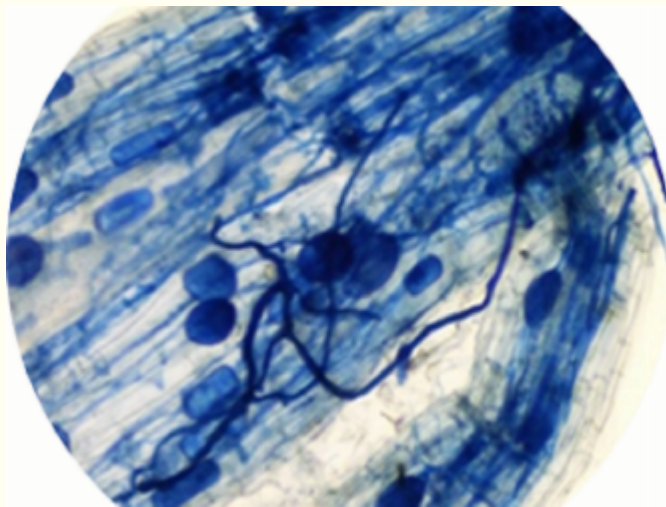


Sayens - Offre de solution R&D

<https://www.sayens.fr/portefeuille-offres/offres-de-solutions-rd/etude-de-la-mycorhization/>

Étude de la Mycorhization



Laboratoire d'adossment /Plateforme :
Agroécologie

**Agriculture, Industries Phytosanitaires, Industries
d'Agrofournitures, Agriculture biologique.**

Contexte

Les champignons symbiotiques mycorhizogènes à arbuscules (CMA) jouent un rôle essentiel dans la bioprotection, la biofertilisation et la biorégulation des plantes. L'étude des CMA est donc importante pour améliorer le rendement et la qualité des productions, diminuer l'apport des intrants et augmenter la résistance des plantes aux stress.

Vous souhaitez :

- Accroître la résistance des plantes aux maladies
- Faciliter le développement de plantes en sol carencé
- Favoriser la réhabilitation durable de sites pollués
- Valider l'utilisation de vos produits et le choix de vos pratiques agricoles

Solution / Expertise

Nous vous proposons un accompagnement personnalisé permettant d'avoir un bilan complet de l'état de la mycorhization de vos plantes et vos sols ainsi que des recommandations.

Approche microscopique :

- > Evaluation des paramètres de mycorhization (fréquence, intensité, arbuscules...)
- > Dénombrement des spores des CMA
- > Pouvoir mycorhizogène et infectieux
- > Toxicité d'un produit sur les spores CMA

Approche moléculaire :

- > Identification et traçabilité des CMA
- > Étude de la diversité des populations des CMA dans différentes matrices

Approche systémique :

- > Test en serre de l'effet des CMA sur plantes
- > Test d'efficacité de différents biofertilisants

Bénéfices

- Un bilan complet et des conditions d'étude contrôlées
- Des compétences et une approche pluridisciplinaires (biologie moléculaire, microscopie...)
- L'expertise d'une unité de recherche
- Un accompagnement dans le suivi de vos pratiques

Contact : abdelwahad.echairs@sayens.fr